


DÜYEK

MÜZİK: Emin Ongan

NİHÂVEND ŞARKI

SÜRE: 4'  =152

Bahar meltemidir başımda esen



Ba_har mel__te__mi__dir__ ba_şım da e__

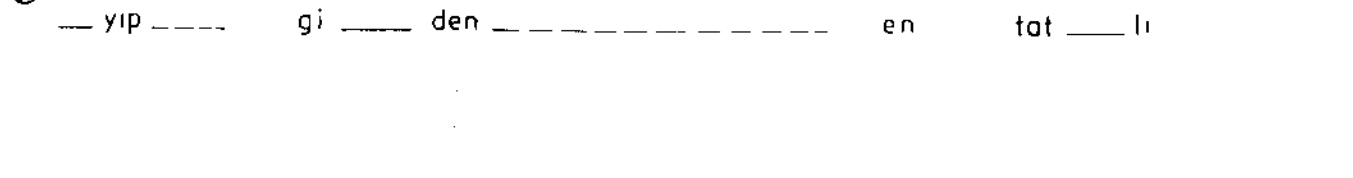
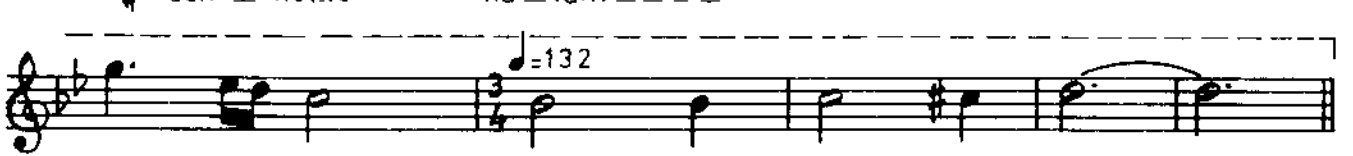
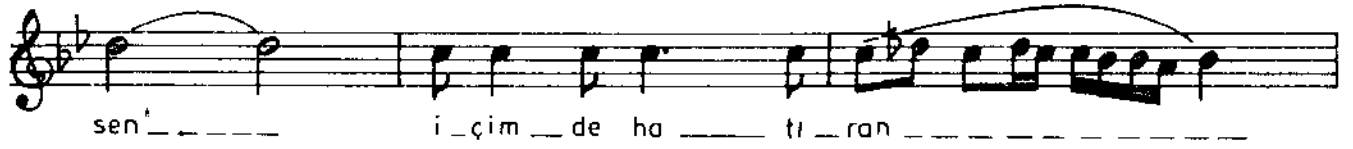
SAZ

sen, ' Ba_har mel__te__mi__dir__

SAZ

ba_şım da e__sen.

i_çim__de hâ__ tı__ran__ göz__le__rim__de



e mel sin gö züm de tü

ten Ye şil bir kö şe

dir i çim de ye rin.

AĞIRLAŞARAK

Bir der ya bir um man ye şil

göz le rin. SON.

Bahar meltemidir başımda esen, Sen yeşil bir deniz uzayıp giden,
İçimde hâtıran, gözlerimde sen. En tatlı emelsin gözümde tüten.
Sen tatlı şarkısın dudakta her an, Yeşil bir köşedir içimde yerin,
Bir isimsiz peri cennette kalan. Bir derya bir umman yeşil gözlerin.